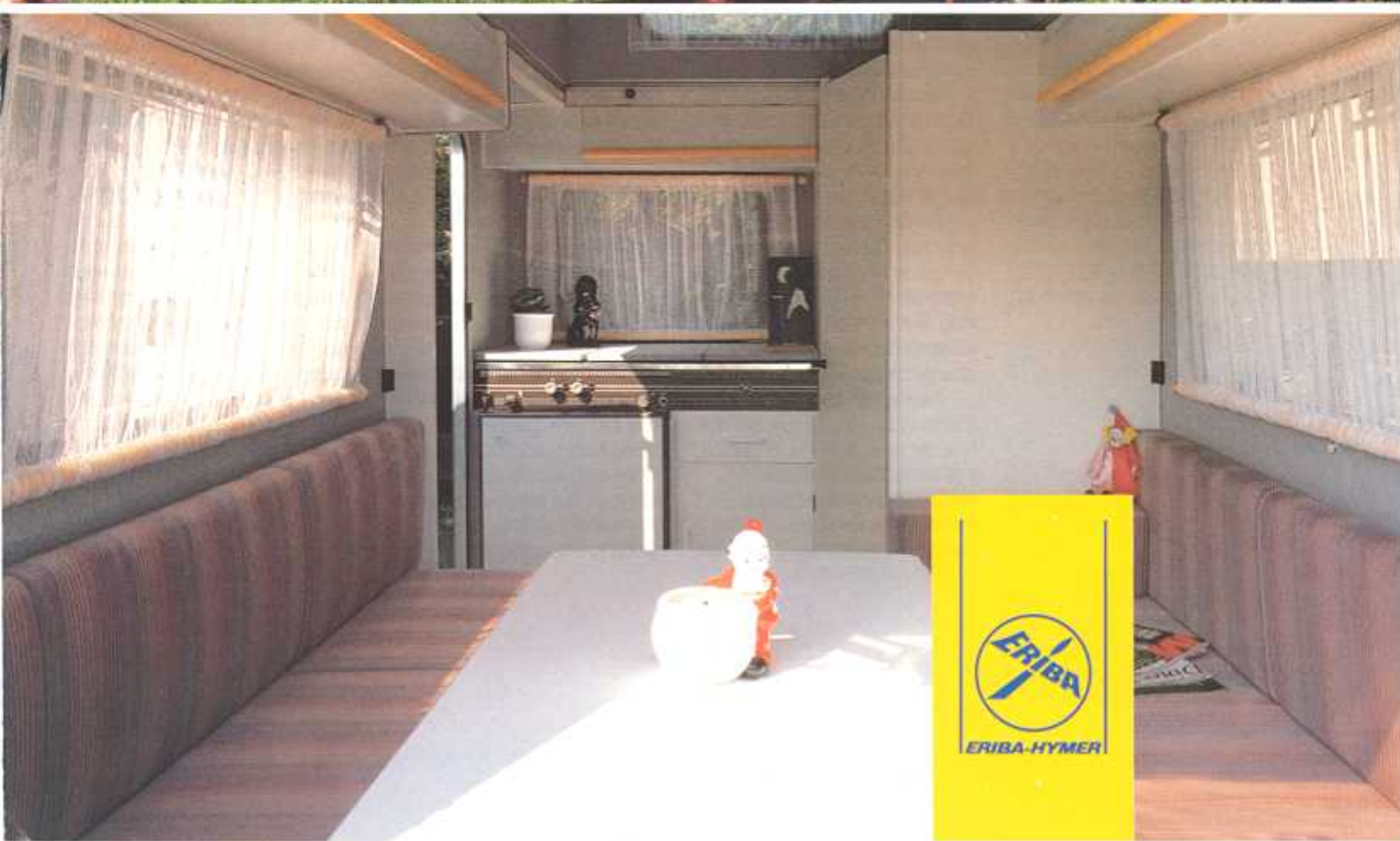
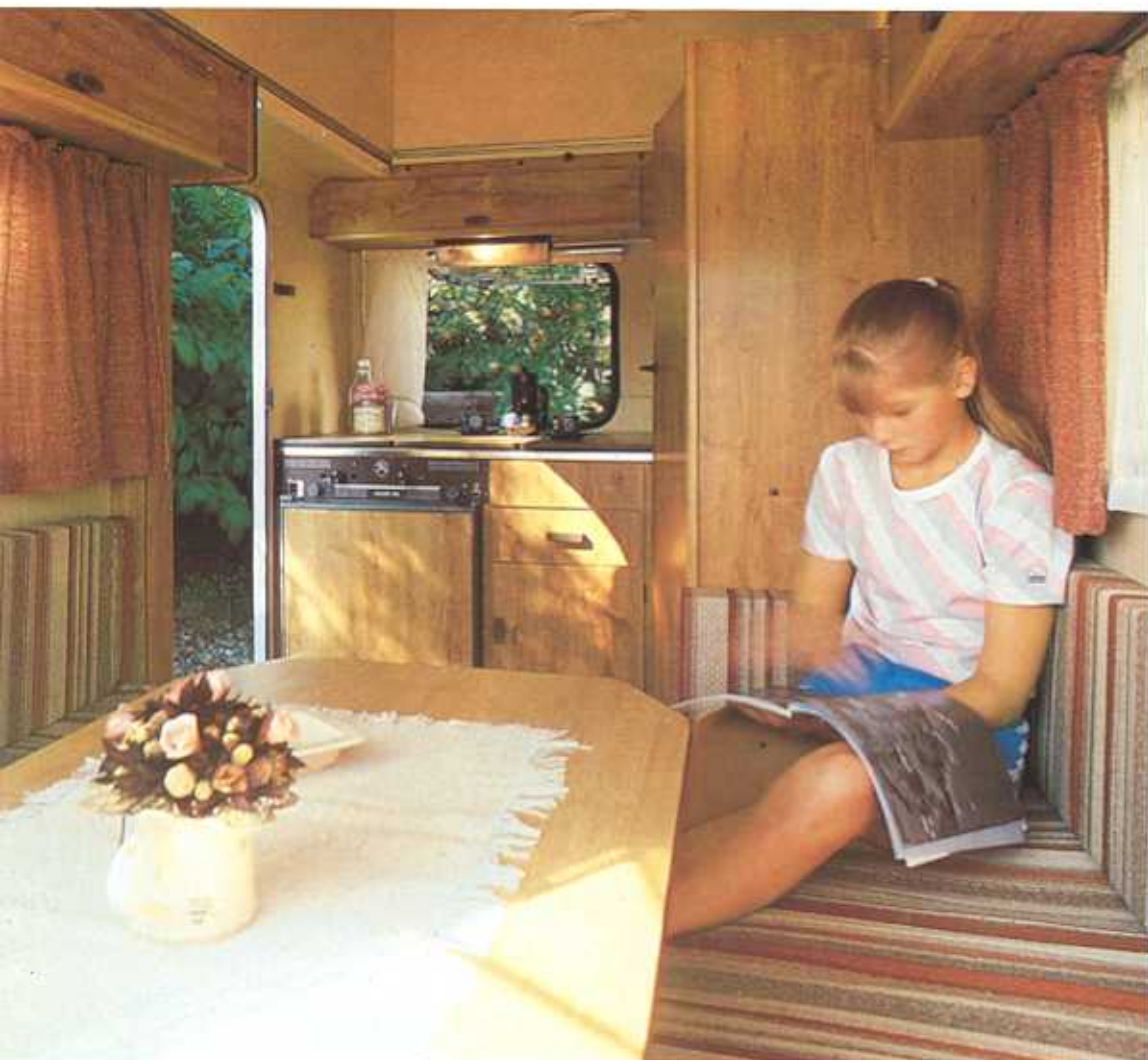


Eribelle.

Eribelle Fashion. 1987



Eribelle. Enorm in vrije-tijd



Eribelle Fashion-daar zit muziek in.

Eribelle Fashion-de Eribelle in frisse en vrolijke uitvoering. Geheel met witte meubels, zijden afgezet met grijs; meubelbeslag in knalgeel en de wanden en opzetdak in blauwgrijs.

De zitgroep is een gedicht waardmet zes mensen kan men een party houden aan de uni-witte tafel. Vrolijke vloerbedekking, kleine kleurpuntjes in de vitrage opgehangen aan ronde gele gordijnstokken van hout.

De keuken is wit, de toilet-ruimte in blauwgrijs met gekleurde wastafel – de Eribelle is een vlotte kever met het nieuwste ontwerp voor alle mensen van vandaag.

Slank, licht en groots in vorm.

Eribelle – de nieuwe toer-caravan van Eriba-Hymer. Een nieuw concept in new-look. Van Eriba-Hymer, de caravanbouwer met de meer dan 25 jarige know how in de recreatie-voertuigenbouw.

Aerodynamische vormgeving en hele goede rij-eigenschappen. Een ideale caravan voor wereldreizigers en trekkers. Met optimale techniek in het nieuwe jasje: voorzijde en dak van GFK (glasvezel versterkt kunststof), luchtweerstand ongevoelig door zijn slanke vorm met klapdak; stavast en goed volgend door een uitstekend chassis.

Plezier op sleeptouw.

Met de Eribelle op sleeptouw slaat een kleine trekauto een vlot en goed figuur. Inpakken, aanhaken en wegwezen de vrijheid tegemoet. De wind heeft weinig kans, het benzineverbruik wordt het moeilijk gemaakt – aerodynamisch en licht volgt de Eribelle. Siësta in de schaduw, de verfrissing staat in de koelkast. Op het reisdoel af, afkoppelen en mobiel zijn. Van de vrijheid genieten, nieuwe dingen beleven en ontdekken.



Eribelle Fashion.



Reservewiel meerprijs.



Komfort in uw eigen bungalow.

Overdag vrij en ongebonden zijn, na zonsondergang geborgen zijn in uw eigen comfortabele onderkomen. Licht aan, gordijnen dicht, een gezellig aperitief voordat de specialiteiten van het land waar u bent op het eigen kooktoestel worden klaargemaakt. Plaats voor ontspanning en rust is voor twee personen rijkelijk aanwezig. Dak opzetten en de kok kan beginnen. Verse waren uit de koelkast, bestek uit de lade, servies uit de keukenkast. Wassen en schoonmaken met stromend water in de spoelbak, kokkerellen op het kooktoestel. Hiernaast de „toilettruimte“ om u te verfrissen. Makkelijk zitten op de kussens die snel als bed kunnen worden omgebouwd. Oergezellig in de goed geïsoleerde „slaapwagen“ naar de nieuwe dag dromen.

Interieur.

Wonen. Wanden, dak en vloer volledig geïsoleerd. Vloer met makkelijk schoon te maken PVC bedekking. Meubels in eiken-dekor, grote zitgroep voor 4 personen, kussendikte 12 cm., bergruimte in de bedkisten, aflegvakken voorin, rondom dakbergkastjes, combinatie-lamp vóór, voorruit en keukenraam uitzetbaar, rolgordijn voor voorraam, vitrage voor alle ramen, overgordijnen voor alle ramen, alle ruiten dubbel en getint, kledingruimte met roede in „toilettruimte“.

Hygiëne. In de „toilettruimte“ volledige stahoogte door het kladdak op te zetten, wanden glad en makkelijk te reinigen, wastafel, spiegel met verlichting, geïntegreerde kledingruimte met roede, aflegvak, onder de wastafel waterkan met elektrische pomp, plaats voor een chemisch toilet.

Slapen. 3 dwangontluchters voor tochtvrije frisse lucht, kladdak met ventilatiestelling, eenvoudig om te bouwen zitgroep, groot bed voor 2 personen.

Ventilatie. Alle bergkasten met ventilatiesleuven, dwangontluchter en schuifrooster in de deur. Gasinstallatie volgens richtlijnen van DVGW en TRF geïnstalleerd.

Keuken. Volledige stahoogte boven de keuken, keukenraam uitzetbaar en getint, met rolgordijn, combilamp, 2 delige keukenafdekklep, 2 vlam kooktoestel met thermokoppeling, r.v.s. aanrecht, elektrische watervoorziening via pomp uit waterkan, 60 liter koelkast, besteklade, bergruimte onder de keuken, deur met afvalbakje.

Technische specificatie.

Chassis.

Geheel gegalvaniseerd breedspoor chassis met rechte as, onafhankelijke wielophanging, radiaalbanden, terugrijautomaat, oploopprem, vier gegalvaniseerde hoeksteunen, neuswiel, wioldoppen.

Opbouw.

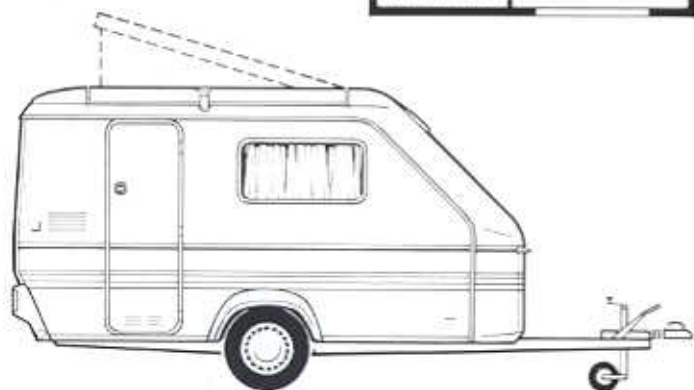
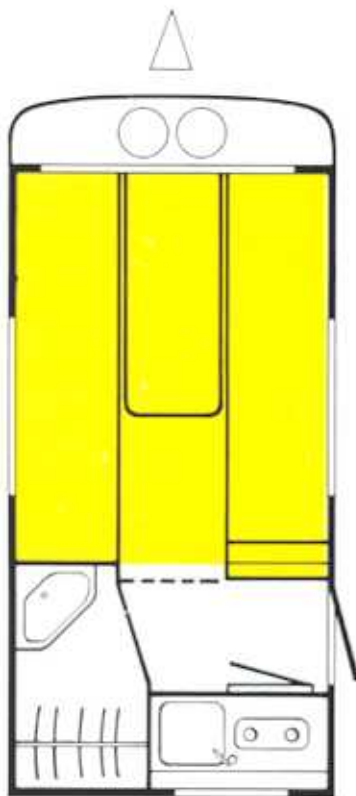
Buitenwand van gemoffeld aluminium, dak en wanden volledig geïsoleerd, binnenwand en hemel van bekleed triplex, geïntegreerde disselkast met plaats voor 2 x 11 kg. gasflessen, reservewiel en andere zaken, vier rangeergrepen, bodembeschermingslaag.

Isolatie.

Dak en wanden van 20 mm styropor, vloer 25 mm styropor, alle ramen zijn dubbel en zongetint.

Elektriciteit.

Stroomvoorziening vanuit de auto voor water en koelkast, zekeringsautomaat met CEE stekker.



Totale lengte cm	447
Opbouw lengte buiten cm	347
Totale breedte cm	170
Inwendige breedte cm	155
Totale hoogte cm	199
Stahoogte cm	190
Toel. totaalgewicht kg	630
Afleveringsgewicht kg	470
Laadvermogen kg	160
Slaapplaatsen	2
Interieur-maten	
Toiletruimte b x d cm	70 x 63
Kledingruimte b x d cm	63 x 45
Beddemaat l x b cm	190 x 155
Chassis	
As/breedspoor	recht
Bandenmaat	135 SR 13
Isolatie (materiaal + dikte)	
Wanden	20 mm styropor
Vloer	25 mm styropor
Ramen en ventilatie	
Ramen	4
Uitzetbaar	3
Klapdak	serie
Dwangontluchters	3
Elektriciteit	
Kombilampen 12 V/220 V	3
Elektr. waterverzorging	serie
220 V stopcontacten	3
Interieur	
Meubelsoort	Eiken-dekor/wit
Vloer	PVC
Dikte kussens	11 cm
Uitrusting	
Koelkast ltr.	60
Kooktoestel	2 vlam



Importeur:
Eriba-Nederland B.V.
Ambachtsstraat 10
3371 XA Hardinxveld-
Giessendam
Tel: 01846-3546
Telex 21091