

Verbeterde mistachterlicht schakeling door L. Busstra

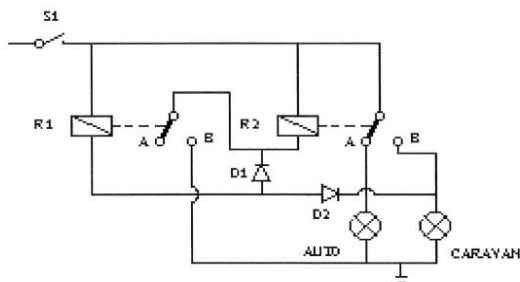
Doel:

Het mistachterlicht van de auto uit te schakelen als er een caravan of aanhanger achter de auto geplaatst wordt.

Voordelen:

Omdat relais na elkaar schakelen mogen ze verschillend van uitvoering zijn waardoor het houdrelais klein uitgevoerd kan worden, hetgeen ruimte besparing geeft en door de kleinere aanspreekstroom van R1 een lagere spannings val over de lamp.

Schakeling:



Werking:

Als S1 dicht gaat en er is een caravan aangesloten dan wordt houdrelais R1 via diode D2 bekrachtigd, R2 blijft on-bekrachtigd omdat diode D1 in sper-richting staat.

Als het contact van R1 gesloten is (positie B) zal de aansturing van R1 door diode D1 overgenomen worden en R2 wordt bekrachtigd. Het contact van R2 gaat naar positie B waardoor het caravan licht aangaat en de aansturing van R1 via diode D2 wegvalt.

Opmerking:

Kies eventueel voor R1 een relais met lage houd spanning maar wel geschikt voor 12 volt zodat voor het spanning verlies over de diodes word gecompenseerd.