

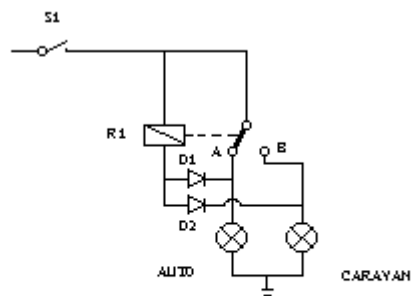
De 1 relais methode:

Men neme:

1 relais

2 diodes

en de volgende schakeling:



Situatie 1:

S1 = open, R1 = ruststand, Caravan niet aangekoppeld.

S1 gaat dicht, R1 is kortgesloten en blijft in ruststand, lamp van auto gaat aan.

Caravan wordt aangesloten, R1 trekt aan door D2, contact A verbreekt en aantrekken van R1 wordt overgenomen door D1, contact B wordt gemaakt en lamp caravan gaat aan.

Situatie 2:

S1 = open, R1 = ruststand, Caravan is aangekoppeld.

S1 gaat dicht, R1 trekt aan door D2, contact A verbreekt en

aantrekken van R1 wordt overgenomen door D1, contact B wordt gemaakt en lamp caravan gaat aan.

Nadeel:

Als de lamp van de auto stuk is werkt de schakeling niet, echter voordat je op pad gaat moet je de lampen van de caravan toch controleren en je controleert daarmee tevens het mistachterlicht van de auto. Onderweg zal de lamp niet stukgaan omdat hij dan niet aan is.

Leo Busstra

21.06.2006